

ずっと、もっと、しっくい!

vol.02

SHIKKUI DIY Magazine

「ずっと、もっと、しっくい!」は、日本プラスター株式会社の「漆喰DIYシリーズ」をご愛顧いただく皆様とのコミュニケーション誌です。



## TOPICS

お住まいこそ漆喰

専門家に聞く 素晴らしき漆喰の世界

うま〜くヌレールの家、お邪魔します!

全国公衆トイレしっくいDIY運動スタート! .... and more

# お住まいこそ漆喰

漆喰はお住まいにふさわしい壁材とwebページや店頭広告が目立ってきました。ご自宅や施設を自分たちの手で漆喰を塗る方々や、その機会が増えている今、この漆喰DIY市場を創り上げてきた私たちが、しっかりと漆喰の良さを伝える必要があると感じています。なんとなく良い「昔ながらの壁材」としての漆喰ではなく、「お住まいにふさわしい壁材」である漆喰の「いいところ」をお伝えします。

menu  
01 調湿とアルカリ性のいい関係。

menu  
02 臭いをキャッチ!多孔質がいい。

menu  
03 今こそ必要な、いいところ。

専門家に聞く 素晴らしき漆喰の世界

なるほど～!





# 調湿とアルカリ性のいい関係。

多孔質の漆喰は、お部屋の湿度が高い時は湿気を吸収、低い時は放出し、湿度を調節してくれます。その優れた調湿性は漆喰のアルカリ性と相性がバッチリ! **調湿性+アルカリ性のいい関係**がカビの繁殖からお住まいを守ります。



## 実験! 空気中の防カビ実験!

漆喰を塗ったボックスと壁紙を貼ったボックスに無添加の食パンを入れ、高湿度にして**5日間後の様子**を確認してみました。



・石膏ボードで30cm角のBOXを製作し、内側5面に漆喰または壁紙を貼り付ける。・保存料などが添加されていない食パンをBOX内に針金で吊るす。(壁材と非接触条件)・密閉してBOX内を常時湿度90%以上(カビが確実に生える条件)とする。・床置きパンは滅菌プラスチックシャーレに入れ、床(漆喰・壁紙)と直接触れない条件。

方法



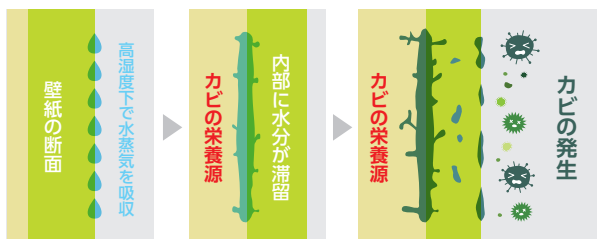
カビの発生ほぼ無し



カビが激しく発生

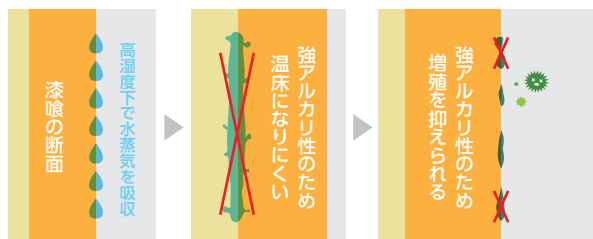
## 解説! カビ繁殖抑制の理由は、漆喰のアルカリ性!

### 壁紙の場合



吸収した水分が壁材の内部に滞留、カビの栄養源となり内部からカビが繁殖。

### 漆喰の場合

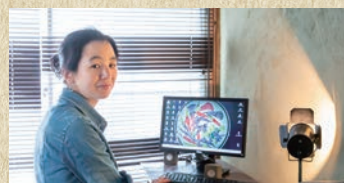


漆喰の内部が強アルカリ性のため、吸収した水分がカビの温床になりにくい。

## 事例! 漆喰うま〜くヌレールで塗った昭和レトロな家(愛媛県松山市)



うま〜くヌレール「若草色」で塗った壁は、古びた臭いや湿気もなくなり、イメージ通りの落ち着いた空間になったと大満足!





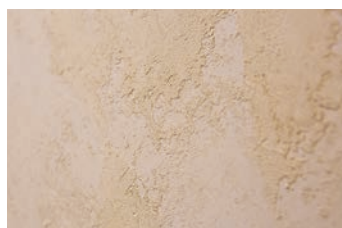
## 臭いをキャッチ!多孔質がいい。

漆喰の表面は**多孔質**。目では見えないほどの小さな穴がたくさんあります。その穴こそ漆喰壁がお住まいに**役立つ理由**の一つ!電子顕微鏡で漆喰壁の表面を見てみましょう。多孔質に入ったニオイ物質は吸着され分解されます。

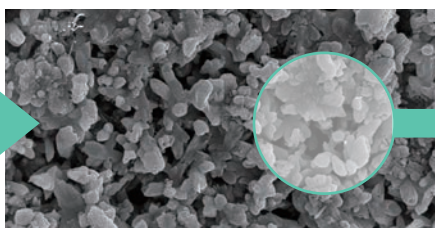


### 観察! 漆喰の表面は穴だらけ!

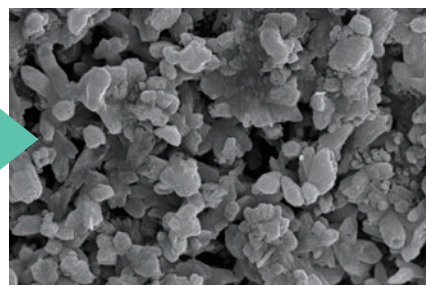
＼漆喰の表面は穴だらけ!／



うま〜くヌレールの表面



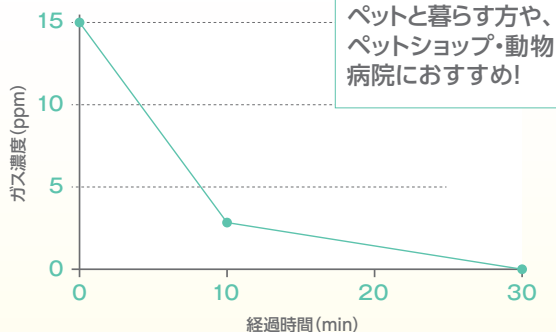
5000倍拡大



### 実験! うま〜くヌレールの消臭性を第三者機関で実証。

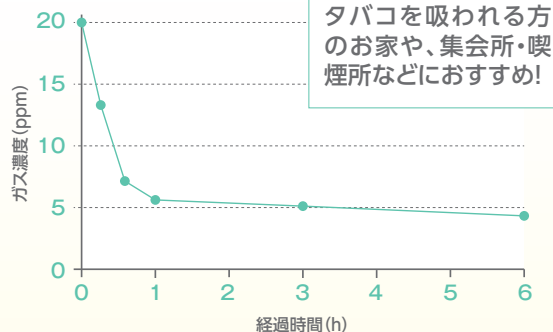
イソ吉草酸

✓ ペットの臭い ✓ 汗の臭い



アセトアルデヒド

✓ タバコの臭い ✓ 汗の臭い



### 事例! 築100年のお家をみんなで漆喰DIY。(福岡県小郡市)



お習字教室も兼ねているお住まい、臭いの気になっていた昔ながらのトイレを試しに施工。その後、臭いが無くなったため、全てのお部屋を漆喰塗り。明るくなった玄関をみんなに自慢するのが今の楽しみのひとつ。





# 今こそ、必要ないところ。

室内環境が注目されている今こそ、漆喰が持つ機能性がお役に立つはずです。弊社では漆喰の抗菌・抗ウイルス性など様々な機能性を外部機関で調べています。お住まいに必要ないいところをエビデンス(根拠)を持ってお伝えします。



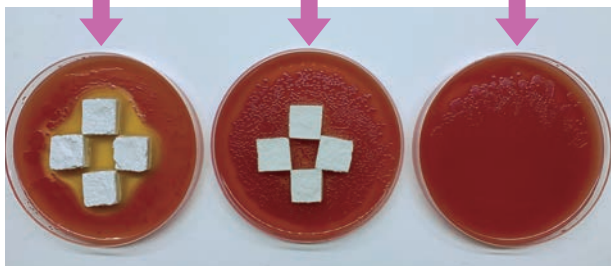
## 漆喰の抗菌性について

漆喰の強アルカリ性が高い抗菌効果を発揮!大腸菌が周囲で増殖していないことが分かります。

周辺に大腸菌の  
繁殖なし

周辺に大腸菌が  
増殖

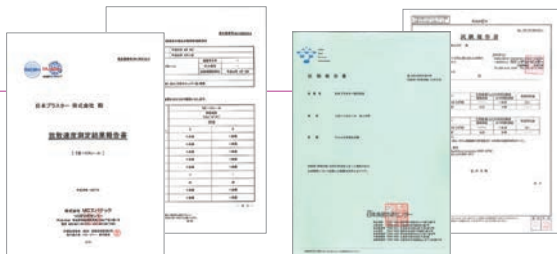
全体に大腸菌が  
増殖



うま〜くヌレール

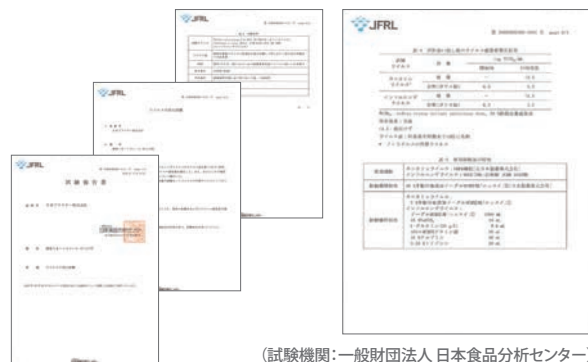
他の塗り壁材

コントロール



## 漆喰の抗ウイルス性について

インフルエンザウイルスとネコカリシウイルス、構造が異なる2種類のウイルス液で抗ウイルス効果を確認!



(試験機関:一般財団法人日本食品分析センター)

外部試験機関の試験により漆喰は、『ウイルス感染価』が『<1.5(測定下限)』という結果になりました。この結果は、検体に接したウイルスの感染力が無くなっていることを意味します。

ご使用になられる方へ安心と安全をお届けするため、弊社では、漆喰の機能性について常に外部試験機関にて確認しています。

## 事例! 空気の澄み切った白く明るいお部屋。(栃木県日光市)



使用したうま〜くヌレール18kgはなんと24缶!「この家に住んでから、長男は小児ぜんそくの薬がいなくなりました。空気が違います。次はトイレや事務所も平滑な仕上げに挑戦したいです。」(ご主人談)







専門家に聞く



# 納得! 素晴らしき漆喰の世界

主婦・DIY子が、おうちの難題と向き合いながら「理想の住みか」を探し求めるレポート。



締め切った押入れやクローゼットの奥を久しぶりに見てみると、そこには、立派なカビたちが…!

そんな経験はないでしょうか? 浴室やキッチンでは、入浴や料理で蒸気を発生させる機会が多いため、当然、湿気はたまりやすくなります。そして、押入れやクローゼットは、空気が滞るため湿気やすく、窓辺は外気との温度差で結露が発生しやすい傾向があります。

これらの湿気は、家屋や住人にどのような影響を与えるのでしょうか?

「湿度が70%を超えると、カビやダニが増殖しやすくなります。それらは人の気道から侵入し、ひどい場合は喘息やアレルギーを起こすことも」と話すのは、近畿大学医学部の東先生。

逆に湿度が40%を切るなど、低すぎる場合は、インフルエンザをはじめとしたウイルス類が、長生きするというデータも。まだ、研究途上ですが、新型コロナウイルスも同じような傾向を持つという意見もあるようです。つまり、快適な住環境には、“ちょうどいい”湿度が必要なのです!

そんなおうちの湿気問題は、実は「壁」から見直すことで解決できます。漆喰という伝統的な壁材には、湿気を吸収したり、吐き出す効果があるといわれています。

漆喰は伝統的でシンプル、そしてさまざまな表情を演出できる壁材です。ですので、お部屋のいたるところに使用できる壁材ともいえます。特に湿気や乾燥など、湿度が気になる場所には、局所的に使用するのもおすすめです。

「漆喰の表面は多孔質で、小さな穴がたくさん空いています。その穴に空気中の余分な水分が入り込み、湿気が吸収されていきます。逆に周囲の空気が乾燥してくると、吸収していた湿気を排出します。」と東先生は話してくれました。

■教えてくれたのは…

近畿大学医学部  
環境医学・行動科学教室  
東 賢一 准教授



大学卒業後、積水化学工業株式会社を経て、2007年に京都大学大学院工学研究科を修了。国立保健医療科学院や公益財団ルイ・バストゥール医学研究センターの客員研究員など。専門は衛生・公衆衛生学、健康リスク評価学、疫学。人を取り巻く環境と、人の健康に対する影響を研究している。新型コロナウイルスと環境に関する研究も。



もっと詳しく



# うま〜くヌレールの家、 お邪魔します!

「うま〜くヌレールの家、お邪魔します!」2軒目は、うま〜くヌレール塗り方読本や、新色のイメージ写真にも登場する漆喰の家。施工から4年、住んでみての感想を聞いてきました。



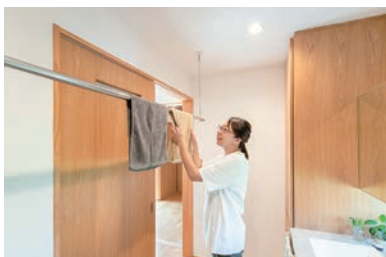
ほとんど汚れていないうま〜くヌレール、パウダーグレイの壁。ホコリがつかないから、とくに何も手入れはしていないとのこと。

## 住んでから実感、 漆喰の消臭性と、調湿性。

栃木県佐野市 お客様宅

**漆** 喰うま〜くヌレールを塗ったのは4年前の新築時。家族、仲間と一緒にわいわいと漆喰塗りした時間は、楽しい思い出だと話してくれた。「住んでみて一番実感しているのは、消臭性です!夕飯で鉄板焼きをしても、次の日に臭いが残ってないことにびっくり!」。自分たちで塗ったと友人や客人に伝えた時の驚きが嬉しく、家にきた人にいつもオススメしています!と話してくれた。

外に洗濯物を干せない時や、梅雨時期の部屋干しでは漆喰の調湿性も実感していると言う。「部屋干しの乾きが良いことにも助かっていますよ。アパートの時と全然違ってカラッとして



ます」。自分たちで塗って暮らし始めて4年、生活感が少し出てきたかもしれないと話していたが、施工からほとんど変わらない明るさ、心地よさがあふれる漆喰の家にお邪魔してきました。

## 聞いてみました! 今の本音

**Q** うま〜くヌレールを塗って良かったですか?

**A** もちろんです! (笑) 施工は大変でしたが、完成した時の感動、達成感はいい経験。住んでいる今も、うま〜くヌレールにして良かったと思っています!機能性だけではなく、自然な表情もすごく気に入ってます。自分で塗ったからかな。



**Q** うま〜くヌレールの壁で困っていることはありますか?

**A** 強いて言えば、お手入れ!子供たちがよく手で触る玄関壁の汚れや、地震で入ったひび割れですね。一家に一台、手軽にお手入れできるキットがあると嬉しいかな。



募集します!

# 全国公衆トイレしっくいDIY運動の募集スタート!

弊社・日本プラスターは、社会奉仕事業として、『全国公衆トイレ しっくいDIY運動』を募集いたします。失礼ながら、3K(暗い、汚い、くさい)の一般的な公衆トイレ、その壁面を、漆喰うま〜くヌレールを使って、塗り替えてみませんか。

漆喰うま〜くヌレールの、明光性(お部屋が格段と明るくなる)、抗菌・抗ウイルス力、消臭力で、公衆トイレの3Kを解消しましょう!弊社社員が地域の皆様と一しょに、学校や公園の公衆トイレをしっくいDIYいたします。ご関心・ご賛同いただける方は、最寄りの地方自治体や学校の方にお声がけください。数多くのご応募をお待ち申し上げております。

当運動は、弊社の社会奉仕事業の一環として実施いたしますので、漆喰うま〜くヌレール代金や弊社社員の出張代等料金はいただきません。

- 対 象 ▶ 全国の公衆トイレ(学校や公園等)  
施 工 ▶ 弊社社員と地域のボランティアの皆様  
(弊社のみでは実施しません)  
条 件 ▶ 地方自治体や管理者のご許可  
施工期間 ▶ おおよそ2日  
施 工 日 ▶ 要相談  
料 金 ▶ 費用はかかりません。

全国公衆トイレ しっくいDIY運動をご希望の方は、

**0120-323-960** mail:info@plastesia.com

日本プラスター株式会社(担当:奥山)まで

現地事前確認の結果、施工不可の場合もあります。その場合はご容赦ください。



「これまで暗くて怖かったトイレが明るくなり、使えるようになって嬉しい」と、生徒の皆さんからたくさん嬉しいメッセージをいただきました。鎌倉市腰越小学校の150周年記念制作として、漆喰うま〜くヌレールを6年生みんなで塗った好例。

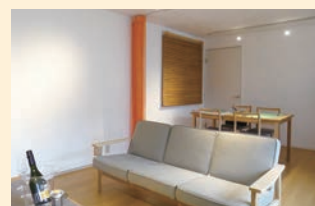
## 漆喰の体験型ショールームうま〜くヌレールLABO、DIY教室開催中!

**うま〜くヌレール  
LABO** 二京都  
SHIKKUI life Style Laboratory - Kyoto



▶ 地下鉄二条城前 徒歩2分 ▶ JR二条駅 徒歩5分

**うま〜くヌレール  
LABO** 二東京  
SHIKKUI life Style Laboratory - Tokyo



▶ JR上野駅 徒歩5分 ▶ 地下鉄上野駅1番出口 徒歩2分

- DIY教室は東京・京都ともに、午前の部10:00~11:30、午後の部13:30~15:00の2部開催・予約制となっております。
- お車で越しの際は、近隣の有料駐車場をご利用ください。現在は人数制限を設けての開催となっております。お早めにご予約ください。

DIY教室の  
ご予約はこちら▶



漆喰DIYシリーズについてのお問い合わせはこちら

**0120-323-960**

受付時間

**8:00~17:00** 平日・休日問わず  
製造元の私たちが責任を持ってお答えします。

「ずっと、もっと、しっくい!」についてのご意見・ご感想をお聞かせください。

▶ E-mail:info@plastesia.com



発行 漆喰をつくり続けて93年  
**日本プラスター株式会社**

うま〜くヌレール

うま〜くヌレールは、日本プラスター株式会社の登録商標です。

本社・工場 〒327-0311 栃木県佐野市多田町188-2  
TEL:0283-62-6511(代) FAX:0283-62-8851

東京営業所 〒110-0015 東京都台東区東上野3-38-4

西日本営業所 〒604-8305 京都府京都市中京区市之町170

公式ホームページ



公式Facebook



公式Instagram

