

ずっと、もっと、しっくい!

vol.07

SHIKKUI DIY Magazine

「ずっと、もっと、しっくい」は、日本プラスター株式会社の「漆喰DIYシリーズ」をご愛顧いただく皆様とのコミュニケーション誌です。

お客様インタビュー

うま〜くヌレールLABO東京リニューアル

..... and more





新築のお住まいの壁に漆喰うま〜くヌレールを使用した、東京都調布市の寺田ご夫妻にお話を伺いました。



ご家族3人で天井も壁もうま〜くヌレールの白色で施工したリビング。

### うま〜くヌレールをご使用になられたきっかけを教えてください。

**旦那様:**新築の家を建てたんですが、最初どんな家にしたかという考えが全然なかったんですよ。ただ住宅展示場などを見学していくうちに、「やっぱり自然素材を使った家がいいな」と思って。この家の建築をお願いしたハウスメーカーさんのモデルハウスが無垢の床とか、無垢の天井とか漆喰を使ったモデルハウスだったんですね。それで漆喰いいなと思ったのが最初のきっかけです。

私は仕事柄ホームセンターによく行くのですが、そこにうま〜くヌレールがあって、時々体験講座をやってるんですね。いつもそれが店頭に掲示してあって、こういう商品も売ってるんだなというのは漠然と認識していました。それで、いざ家を作ろうということになり、そのうま〜くヌレールを見に行き、そこで知ったLABOの漆喰DIY教室に申し込みました。

初心者でも塗れるとは言っても、本当にできるの?と思って、うま〜くヌレールLABOで漆喰塗りの体験をしたら、けっこう塗れて「これならできそうだな」と思って決めました。

### うま〜くヌレール以外の選択肢はありましたか?

**旦那様:**他の壁材はほぼ検討しなかったですね。色々と見ていると珪藻土と漆喰だと、珪藻土の方が良いのは調湿性で、他の機能性はほとんど漆喰の方が良いとLABOで教わりました。特にカビが生えない。火に強い。それを知って、漆喰がいいなと。漆喰は、機能性が高いのがいいですね。

あととにかく、自分たちで練り混ぜなきゃいけない粉漆喰を使う気はまず無かったんで。開ければすぐ塗れるというのがやっぱり良かったですね。あと、漆喰の色もけっこう豊富だったのが良かったです。



間接照明がうま〜くヌレールの陰影を際立たせるリビング。(写真左)  
入隅・出隅もとてもキレイに施工。(写真右)





## 今回施工された色について教えてください。

**旦那様:**結局、私たちは白色とピンク色とオレンジ色の3色を使ったんですけど、個人的には若草色も使ってみたいとか、色々ありましたね。妻は「ピンクじゃなくてさくら色がいい」って言ってましたね。

**奥様:**最初リビングの1面だけがピンクの予定で、私はポイントでピンクを入れようと言ったんです。でも、(夫が)リビングの天井も漆喰で塗ると言い出したので、それをやめて全部白色にして、ピンクが余るからどうするかとなって、寝室にピンク色を使ったんです。もうピンク色買っちゃっているから、使わないと勿体無いし。それで、私が折れました笑。

子供部屋は、子供に自分で色を選ばせたんですよ。色見本をみていて、即決でオレンジ色に決めていましたね。

**旦那様:**最初はオレンジ色はどうなんだろう?とっていたんですが、部屋が明るくなりますよね。



キッチンの壁の一部は、奥様による手塗り仕上げ。

## お住まいになられて変化はありますか?

**旦那様:**引っ越してきたばかりで実質まだ2週間ほどしか住んでいないので、はっきりと分からないんですけど、やっぱり壁も天井も全部自然素材になっているから、落ち着くなって感じはあるのかな。自然素材に囲まれてると何となく落ち着くなっている感じはありますね。

**奥様:**あと、エアコンを使わなくても部屋が涼しい気がします。壁も冷たくて気持ちいいです。

## うま〜くヌレールの施工で良かったことは?

**奥様:**今回お世話になったハウスメーカーの過去のお客様で、自分たちで漆喰を塗りたいたいという方がいたらしくて、壁をあけていたそうなんですけど、結局最後になって自分たちで塗れず、壁紙に変えてしまったそうで、営業担当の方から私たちがここまで塗れると思わなかった・・・と言われましたね。私たちもうま〜くヌレールがなかったら、絶対に自分たちで塗れなかったと思う。これがあったから塗れたんです。本当にこれがあって良かった。

**旦那様:**やっぱり満足感ですね。コスト的な話をすると多分、壁紙を施工してもらうよりも、うま〜くヌレールの方が安いぐらいだと思うんですよ。漆喰を職人の方に頼むと大変なことになると思うけども、自分たちの労力の分、それがリーズナブルにできたというのは、やっぱり一番満足度が高いですよ。施工後の満足度は、100点ですね!



うま〜くヌレールのピンク色で塗られた寝室の天井と壁。



お子様が自分で仕上げたお部屋はオレンジ色。(左写真)  
今回インタビューを快く受けてくださった寺田ご夫妻。(右写真)

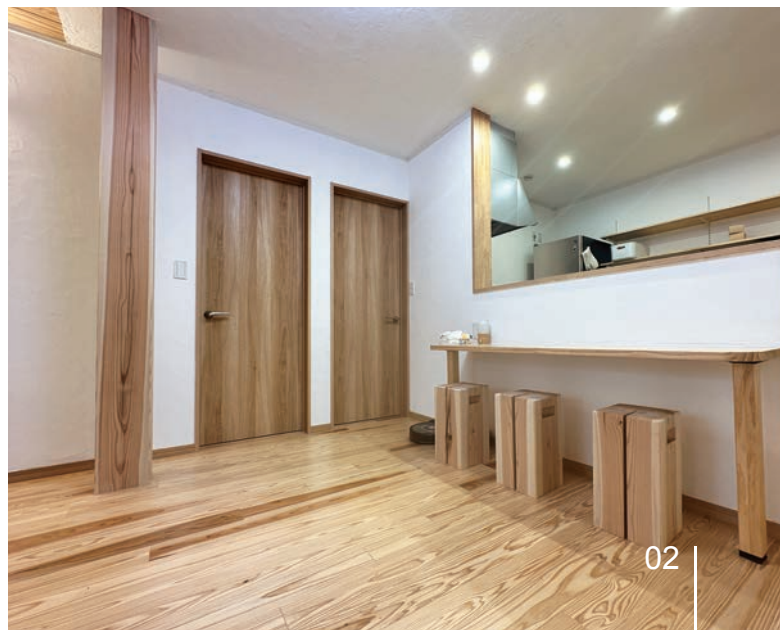
本日はありがとうございました。

## 施工中のご苦労を教えてください。

**奥様:**天井を塗るのは大変ですよ。最初は絶対天井なんか塗れないよ!とっていたんですが、主人が天井も塗るぞ!と始めて。今思うと天井も塗って良かったなと思います。当時はいつになったら終わるの〜と途方に暮れていました。

**旦那様:**もう途方に暮れた感じで、やり始めてから大変さに気づいて。自分でやっていて進まないから、子供に手伝ってもらって。足場とか脚立を使って塗るから、変な格好で塗るんで大変ですね。でもやっぱり、その苦労の甲斐はあったなと。

これで天井だけ壁紙はつまらないじゃないですか。大変だけど、絶対天井まで塗る方がいいと思いますね。







京都府京都市のManaia Coffee&Things(マナイア コーヒーアンドシングズ)前田さんにインタビューしました。

漆喰うま〜くヌレールをご使用になられた  
きっかけを教えてください。

このカフェを作るにあたって、YouTubeで色々なDIYの関連動画を観ていました。その中で、漆喰うま〜くヌレールを使って素人でもキレイに塗れている動画があり、これなら、できそうだし、やってみたいと思ったのがきっかけです。

そして、京都のLABOへ行きました。塗り方を教わりながら、軽い実践でコツがつかめて、行って良かったと思っています。LABOの空間はとてもキレイでしたね。

漆喰うま〜くヌレールの施工はいかがでしたか？

店舗の室内壁をほとんど自分達で塗りましたので、時間がかかり、少し大変でしたね。でもバリスタの仲間を呼んでみんなで遊びながら楽しく塗ることができました。うま〜くヌレールは、楽しみながら簡単に塗れて失敗が見えないところがいいところですね。施工を思い返すと壁の平面は簡単でしたが、角度がある部分に少し、手間がかかりました。あとは養生のやり方に課題がありましたね。



店内には漆喰うま〜くヌレールの色々な表情が溢れ、その自然な表情はインテリアとも相性が良い。

仕上がりには満足していますか？

思っていた以上に良くできたと満足しています！仲間を呼んで数人で塗っていましたが、粗目の模様があたり、キレイに滑らかに塗られているところもあったり、それぞれの性格が出ているところが面白いと思っています。

施工後は、店内がすごく明るくなったと実感しています。自然光が差し込んで壁の模様が自然な表情で出るところがすごくいい感じです。お店にある植栽やインテリア・ディスプレイとも、すごくマッチしていると感じています。

本日はありがとうございました。

## Manaia Coffee&Things

ニュージーランドでの暮らし、オーストラリア・メルボルンで体験した最高のカフェカルチャーをベースにスペシャルティコーヒーと自家製焼き菓子やフードを提供しています。

〒603-8152 京都府京都市北区小山町223-6  
営業日:月曜日〜金曜日8:00〜17:00、土・日曜日9:00〜17:00  
定休日:水曜日

Follow me  
Instagram



代表の前田潤一郎さんとひとみさん、右写真は店舗外観。



築140年の納屋を支えた梁と漆喰うま〜く  
ヌレールのスモーキーブラウン。



し手軽に楽しめますよね。仕上げの好みではちょっと夫婦喧嘩  
になったり(笑)。子供たちも自分達のお部屋を自分で塗りました。角はうま〜くヌレール角こてを使いました!色に関しても  
落ち着いた感じで、お客さんにも喜んでもらってます。

兵庫県姫路市で農家ジェラートカフェたね匙(さじ)を  
営んでいる井藤ご夫婦にインタビューしました。

漆喰うま〜くヌレールをご使用になられた  
きっかけを教えてください。

**旦那様:**最初ネットで「漆喰」を検索して、粉状の漆喰を買  
いましたが、練る機械が必要で、大工さんにもやめておいた  
方がいいよと言われ返品したんです。その後、珪藻土とかも  
使ってみたけど、最終的にホームセンターで見かけたうま〜く  
ヌレールを使用しました。

**奥様:**18kgを全部で40缶ぐらい購入したかなあ。店頭に並  
んだうま〜くヌレールを買い漁りました(笑)。

初めての漆喰塗りはいかがでしたか?

**奥様:**塗る前の準備、養生はやっぱり大変でしたね。柱とか  
につかないようにと…。でも今思えば楽しかった(笑)。外の工  
事に来ていた左官職人さんに、どうやって塗ったら良いかなあ  
と聞きながら、塗ったんです。

**旦那様:**大変だったけど、お店の中から塗り始めてみんな初  
めてだから試しためでしたね。

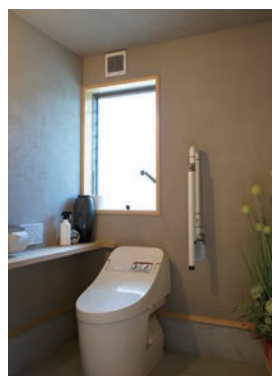
**奥様:**女子3人で塗ったところもあるんです!女子でも塗れる

今回の漆喰塗り、満足度は?

**旦那様:**100点ではないけど、塗り直しができる点も含めて  
80点くらいかな。

**奥様:**ちょっと気になるところはあるけど、私は90点くらいか  
な。洗面所と脱衣場はそれほど湿気を感じないですし、壁紙に  
はない味があるし、今回、この店内と自宅の内壁で白色とス  
モーキーブラウン、さくら色を使用しましたが、カラーバリエー  
ションも豊富で良いですよ。

本日はありがとうございました。



### 農家ジェラートカフェ たね匙(さじ)

生産農家「チームしんすけ農場」のご夫婦が、築140年の古  
民家を改築し、始めたジェラートカフェ。常時10種類のジェ  
ラートが並び、旬の野菜を使ったジェラートが人気です。

〒679-2121 兵庫県姫路市豊富町神谷990-2

営業日:月・水・金曜日13:00~16:30、土曜日10:00~16:30

定休日:火・木・日曜日 ※収穫作業などにより営業日・営業時間は変動あり

Follow me  
Instagram

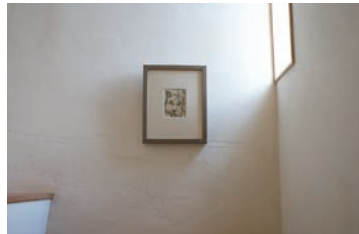


店内で販売されるジェラート、右写真は井藤ご夫婦と三葉さん。





自然の光が差し込み、時間によって表情が変わるうま〜くヌレールの壁。



①キレイに塗られた壁と天井の出隅。②天井と壁全てパウダーグレイで仕上げられたリビング。

新築のお住まいの壁にうま〜くヌレールを塗られた栃木県那須塩原市の富野さんにインタビューしました。

うま〜くヌレールをご採用になられたきっかけを教えてください。

友人が漆喰壁の家に住んでいて、漆喰のことは知っていました。今回、東京から那須塩原市へ移住することになり、自宅を建てる際に材料費だけなら壁紙よりも安くなるのではないかと自分で塗れるうま〜くヌレールを検討しました。

知り合いで腕のある左官屋さんからもうま〜くヌレールを勧められたので、安心して採用を決めることができました。また、この自宅の建築に関わってくれた現場監督も、ご自身のご自宅にうま〜くヌレールを使用されていると聞き、より安心感が増したことも、採用の決め手となりました。

漆喰うま〜くヌレールの施工はいかがでしたか？

施工は2階から始めましたが、最初はコツが掴めず少し苦労しましたね。徐々に慣れてきましたが、この家は壁に区切りがほとんどないため、1度で広い面を塗らなければいけなかったことと、出隅の面積が広く、角コテを使っても素早く塗れなかったことが大変でした。施工はおよそ45日くらい、東京から通いながら塗り、最終的にパウダーグレイを31缶塗りました。

個人的には日々上達を感じることもできて、滑らかに塗れた時の喜びもありましたね。

仕上がりには満足していますか？

一部の壁を友人や家族と一緒に塗ったので、コテの線が出たり味のある壁になり、一緒にうま〜くヌレールを塗ったことはとても良い思い出です。壁を塗るという経験を子供達の記憶に残せたことも良かった点ですし、人の手が加わったことで、質感や見た目壁紙との違いを感じられることも良かった点だと思っています。

実際に住んでみて感じていることとしては、自宅に帰ってきた時に臭いが少ないこと、消臭効果を実感しています。

家の中で猫を飼っているのですが、特に猫のフン、餌の匂いが軽減されていると感じています。これが壁紙だったら、もっと臭いが出ていたのではないかと思います。うま〜くヌレールを施工して、暮らして、今の満足度は100点満点。120点かもしれないですね。



施主の富野さんと一緒に暮らす猫ちゃん。

本日はありがとうございました。

# うま〜くヌレール LABO 東京 *Renewal*

SHIKKUI life Style Laboratory -Tokyo



外観も  
リニューアル!

うま〜くヌレールLABO東京が 6月26日にリニューアルオープンしました!  
3階の体験ショールームと4階の体感ショールームをご紹介します。

## 3階 漆喰DIYの体験ショールーム



漆喰がよくわかる講座の他、塗り体験ができるフロアです。「漆喰エイ!ヌレール」など姉妹品の実物見本も準備しております。

3階では、**事前予約制・無料**で「漆喰DIY教室」を定期的に開催しています。



3階と4階は  
当社社員によるDIY  
《Before》



4階では、**事前予約制・有料**で実践的な漆喰DIY教室を開催しています。

## 4階 実際のお部屋で学べる体感ショールーム



1LDKのお部屋の壁を実際に塗って、塗り方を学べるフロアです。養生からコーナー塗り、個別にじっくり、実践的に学ぶことができます。

## うま〜くヌレールLABO東京のポイント

お待ちしております!



### 下地ごとの施工・仕上げが学べる

各下地における施工工程が一目でわかるよう、壁に実物見本をご用意しています。さまざまな仕上げも一緒に確認できます。



### 全ての色が実際に確認できる

ショールーム内の壁だけではなく、漆喰うま〜くヌレール全18色の色見本を手にとってご確認いただけます。



### 専門のスタッフから学べる

3階、4階で開催される各教室は、漆喰うま〜くヌレールのことを知り尽くした専門のスタッフがご説明いたします。

うま〜くヌレールLABO東京のお問い合わせは [8:00~17:00 年中無休]

**0120-323-960**

うま〜くヌレールLABO東京の  
ご予約について

3階の体験ショールームと4階の体感ショールームは事前ご予約を承っております。右のQRコード(うま〜くヌレールLABOページ)からサイトをご確認の上、ご予約をお願いいたします。





# SHIKKUI Design STUDIO -TOKYO-

漆喰デザインスタジオ-東京-は、「漆喰スタイルショールーム」と「うま〜くヌレールLABO東京」2つのショールームで構成される漆喰のショールームビルです。2階の「漆喰スタイルショールーム」は、無垢の家具・石・金属、本物の素材と左官の技術にこだわった当社工事部施工によるショールームです。

2階

## 漆喰スタイル ショールーム



漆喰工事のショールーム。全ての色と仕上げ見本、漆喰の機能がよくわかる展示・動画をご覧ください。



当社左官社員による、漆喰ならではの仕上げをご覧ください。ショールームでぜひ漆喰空間の心地よさをご体感ください。



■ 営業時間:10:00~16:00 ■ 営業日:変動制 ■ 所在地:東京都台東区東上野3-38-4

漆喰スタイルショールームのご予約について

2階の漆喰スタイルショールームは、自由に見学できる日と、事前予約制の個別ご相談日をご用意しております。右のQRコードから確認の上、ご予約をお願いいたします。

SHIKKUI Design STUDIO -TOKYO- に関するお電話でのお問い合わせは、**0283-62-6511(本社)**までお願いいたします。【平日8:00~17:00】



漆喰スタイルサイト  
ショールームページ

デザインスタジオ3・4階(うま〜くヌレールLABO東京)の詳細は当号6ページをご覧ください。

まだ間に合う!



# 漆喰うま〜くヌレール®

〈栃木の魅力発見!!豪華プレゼント〉

# 210名様に当たる

レシート  
有効期間

2023年9月30日(土)まで

WEB応募は  
公式サイトへ



漆喰DIYシリーズについてのお問い合わせはこちら


# 0120-323-960

受付時間

8:00~17:00 平日・休日問わず、  
製造元の私たちが責任を持ってお答えします。



発行 漆喰をつくり続けて94年  
日本プラスター株式会社

うま〜くヌレール   
うま〜くヌレールは、日本プラスター株式会社の登録商標です。

本社・工場 〒327-0311 栃木県佐野市多田町188-2  
TEL:0283-62-6511(代) FAX:0283-62-8851

拠点 ・漆喰デザインスタジオ(ショールーム)  
・埼玉事業所・西日本営業所

「ずっと、もっと、しっくい!」についてのご意見・ご感想をお聞かせください。

E-mail:info@plastesia.com

公式ホームページ

